



Regionsreforma

Statens vegvesen

Leiarspalta:

Statens ventevesen

I Statens ventevesen ser vi no konturane av Framtidas vegvesen.

Leiarspalta:

Regionreformen: Hva skjer?

Leiarspalta:

Framtidas Statens vegvesen ser snart dagens lys

Leiarspalta:

Vegvesenet – i form etter reforma?

"Fra sams og samling"



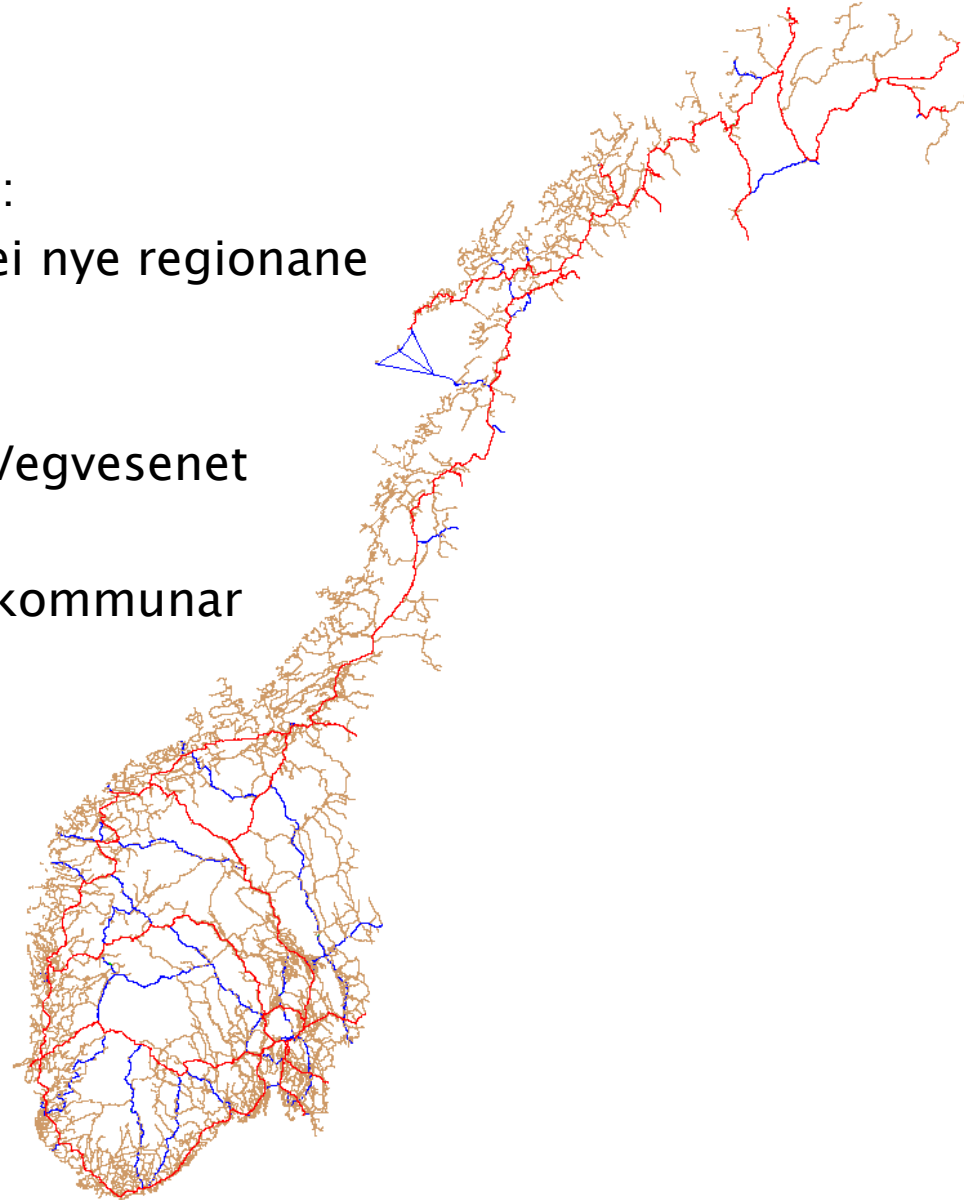
Statens vegvesen

Regionsreforma

- Vedtak i Stortinget november 2018:
 - Fylkesvegane skal forvaltas av dei nye regionane

11 000 km **Europa** og **Riksvegar** til Vegvesenet

44 720 km **Fylkesvegar** til 11 fylkeskommunar





Statens vegvesen Regionreforma

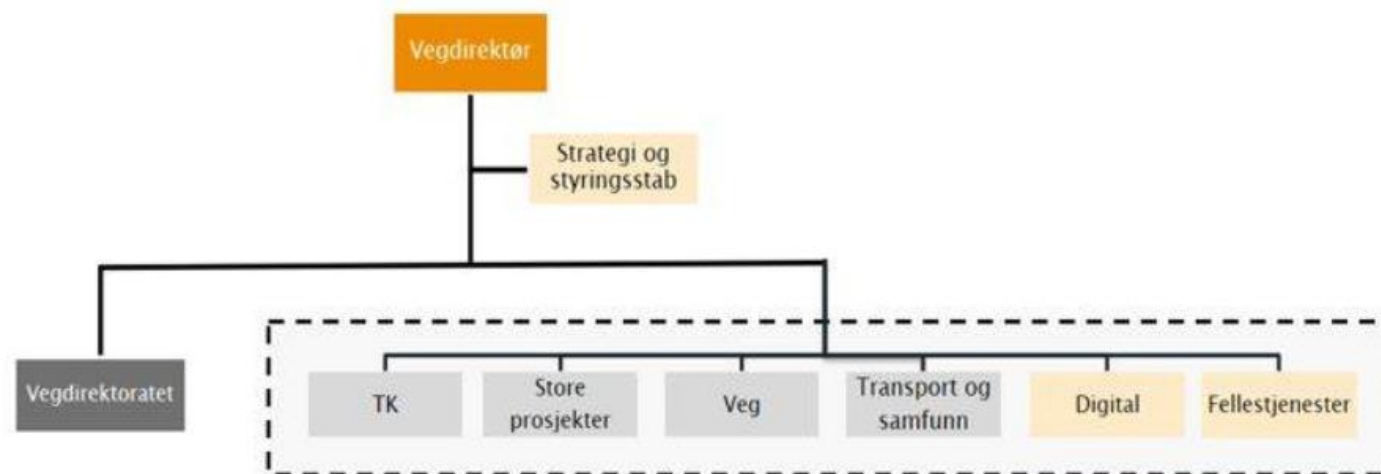
Framtidas Statens vegvesen



Prosjektet «Framtidas Statens vegvesen» skal i løpet av våren 2019 gi et relativt klart bilde av hvordan Vegvesenet skal organiseres for å møte framtidas behov innenfor vårt ansvarsområde. Ansvar, roller, arbeidsoppgaver, kapasitet, kompetansebehov og organisering skal analyseres.



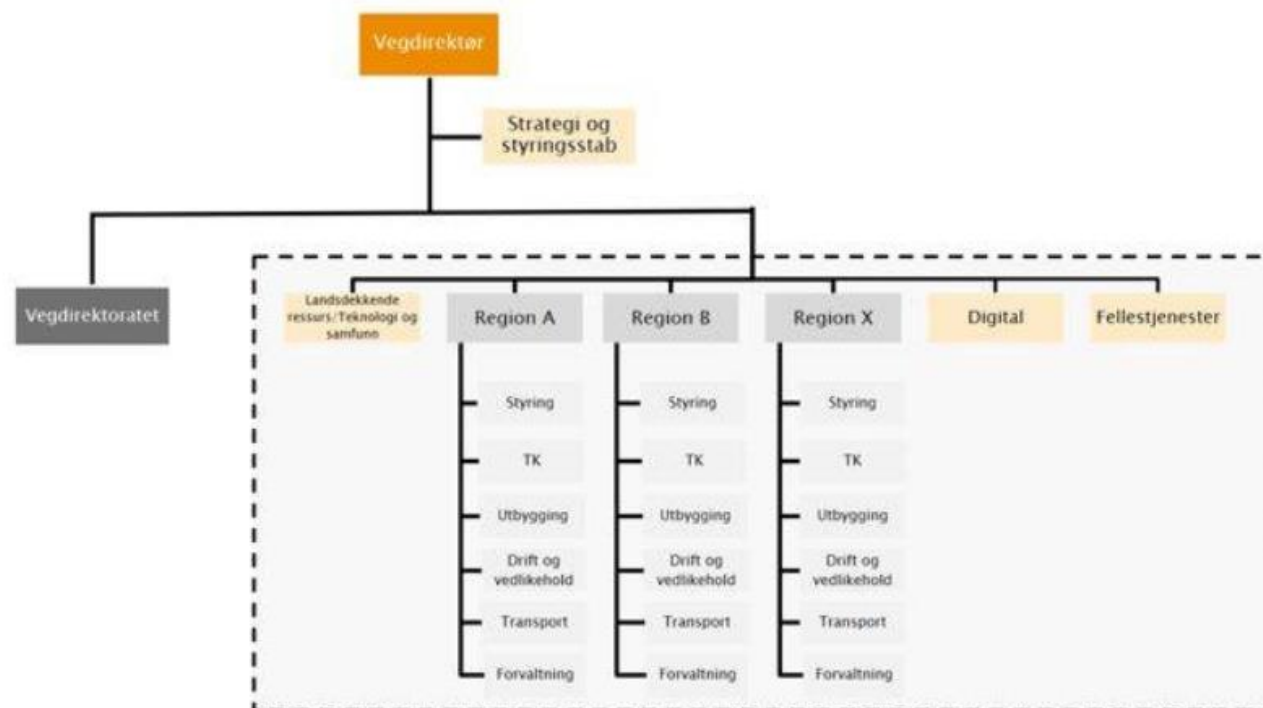
Statens vegvesen Regionreforma



Illustrasjonene viser eksempel på funksjonsbasert modell (Foto: Statens vegvesen)



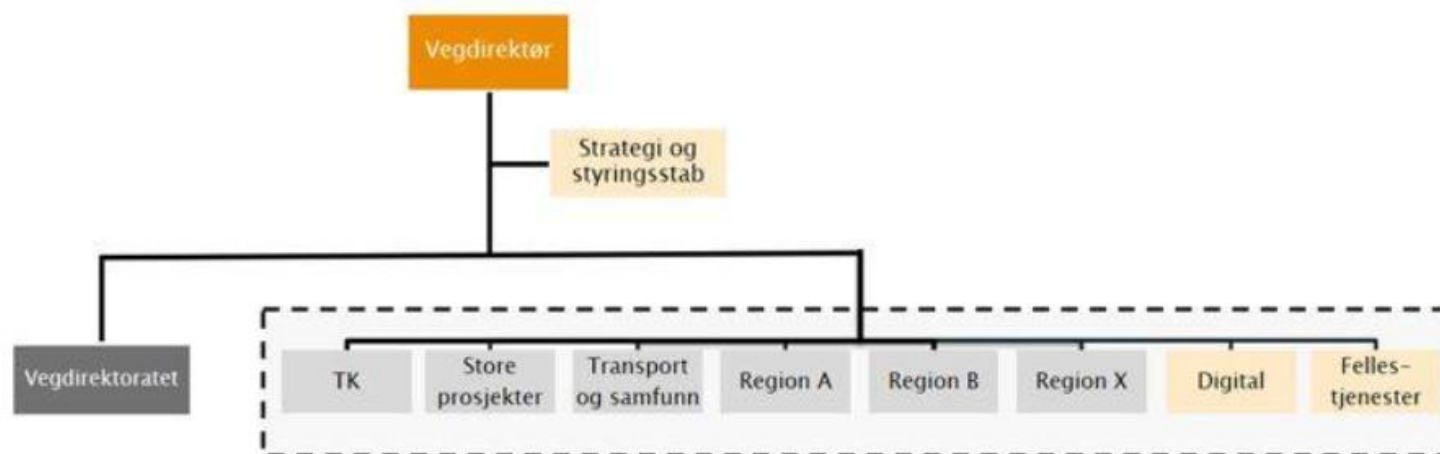
Statens vegvesen Regionreforma



Illustrasjonen viser eksempel på en justert regionmodell (Foto: Statens vegvesen)



Statens vegvesen Regionreforma



Illustrasjonen viser eksempel på en hybridmodell (Foto: Statens vegvesen)



Statens vegvesen Regionreforma

Hva er tanken bak en enhet som Digital? Utvikling er her et viktig stikkord. Prosjektgruppens begrunnelse bygger på innspill fra både interne og eksterne, og dette et utdrag fra begrunnelsen slik det fremkommer overfor ELM:

«Prosjektgruppen mener Digital bør tydeliggjøres som et organisatorisk hovedgrep for å ivareta fremtidens behov for digital transformasjon i Statens vegvesen. Begrunnelsen for dette er at en slik kapasitet er et tiltak som kan øke digitaliseringstempoet, sikre behovsdrevet utvikling, styrke samordningen innenfor området digital og tydeliggjøre eierskapet til både dataforvaltning og digital tjenesteutvikling i organisasjonen.»



Statens vegvesen Regionreforma

Bidrar ny organisasjonsmodell til at Statens vegvesen bli mer effektiv? Vil ny modell kunne føre til at vi får bedre kontroll på kostnadene? Hvilken modell kan eventuelt sette oss bedre i stand til å få fart på digitaliseringen av etaten? Og hvilken modell kan samtidig sikre at vi ivaretar det betydelige samfunnsansvaret vi skal ha også i fremtiden? **Dessuten, Vegdirektoratet skal være et direktorat ikke bare for Statens vegvesen, men for alle vegeiere i landet.** Hvordan kan vi sikre at den rollen blir tydelig? Enda et spørsmål som omkranser alle de foregående er: Hvordan sikrer vi tydelige styringslinjer som sikrer oss gjennomføringskraft og tydeliggjør ansvar?



Statens vegvesen Regionreforma

NVDB

- Statens vegvesen systemeigar
- Vidareføre 2-delt ajourhald av vegnett SVV/KV
- Fylka har oppdateringsansvar av fagdata på sine vegar



Statens vegvesen

Regionreforma

Konsekvensar Geovekst sentralt

- Vegvesenet enno største vegeigar
- Vegvesenet tek på seg ei regulator rolle på samferdsel innan samarbeidet. På den måten vil me ivareta vårt sektoransvar innan samferdsel på geodatasida.
- SVV deltek i Geovekstforum frå vegsida



Statens vegvesen

Regionreforma

Konsekvensar Geovekst lokalt

- Vegvesenet sitt omfang i Geovekstprosjekt blir mindre
- Vegvesenet sitt økonomiske bidrag blir mindre
- Ein modell der Vegvesenet sin andel blir delt med fylkeskommunane (evt også Nye veier) basert på lengde av ulike vegkategoriar i eit kartleggingsområde?
- Fylkeskommunane inn som medlemmar i Geovekst på prosjektbasis?