

## NOTAT

Emne	Fjerning av Traktorvegkant/flate i FKB
Til	Geovekst-forum
Fra	Lars Fredrik Gyland
Dato	24.08.2018
Kopi til	Håkon Dåsnes, Lars Mardal, Einar Jensen, Mika Sundin

### 1 TRAKTORVEGKANT/FLATE I FKB

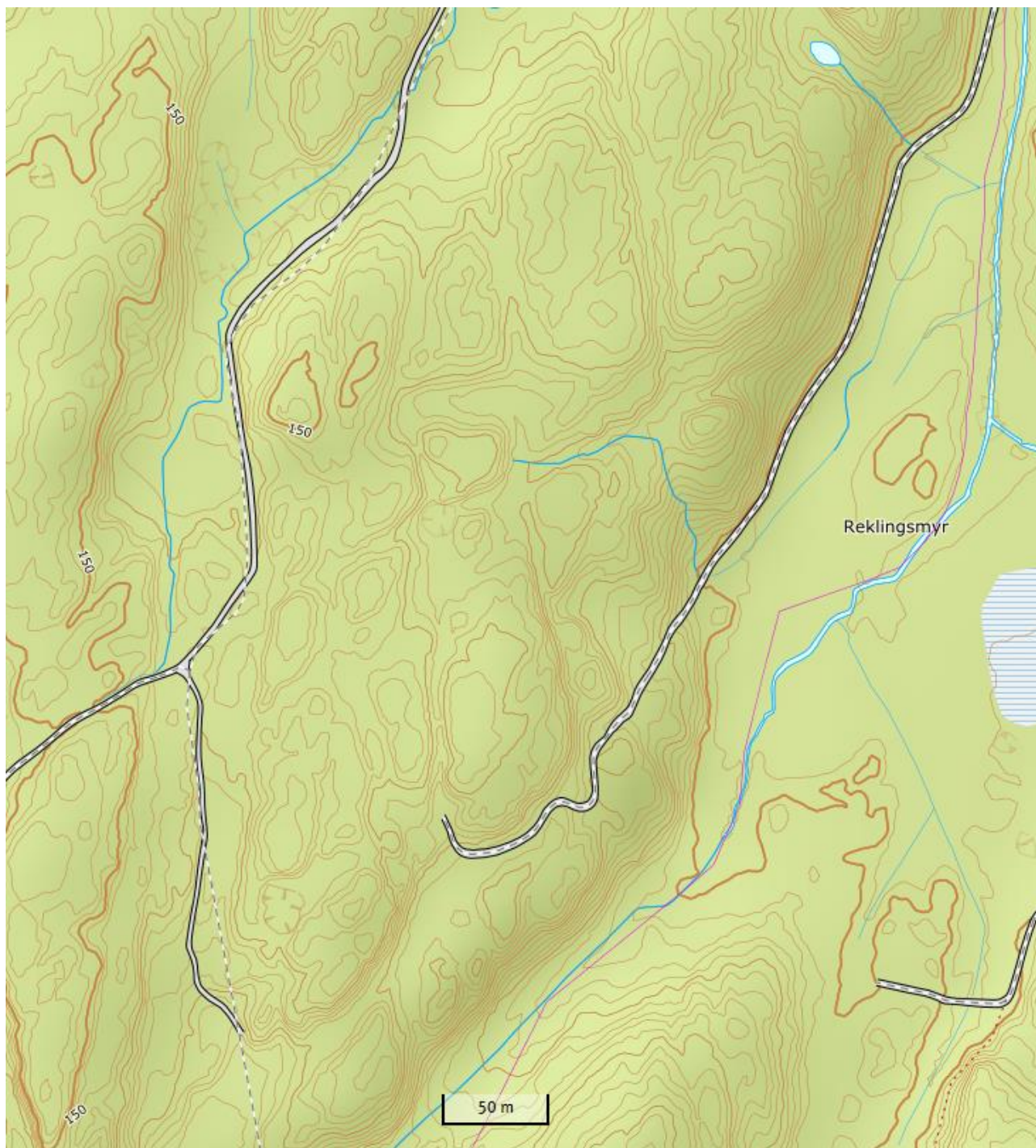
I FKB blir senterlinjer for traktorveger forvaltet i FKB-TraktorVegSti, mens traktorvegkant/flate forvaltes i FKB-Veg datasettet. Dette medfører at hvis det blir utført endringer på senterlinjer for traktorveger, så medfører dette konsekvensoppsett i FKB-Veg. Traktorvegkant/flate er i den senere tid gjort om til en opsjon i registreringsinstruksen. Dette har medført at det mange av de nyere Geovekst-prosjekter ikke er tatt med traktorvegkant/flate. Resultatet blir da at det er traktorvegkant/flate på noen av traktorvegene i området mens andre, og gjerne nyere traktorveger ikke har flate/kant. For brukerne av kartdataene gir dette en misvisende gjengivelse av informasjonen. Eldre og kanskje delvis gjengrodde traktorveger fremstår som gode veger med høy kvalitet (og bredde), mens kanskje nyere traktorveger fremstår som et enkelt linjetema i kartet.

**Figur 1.** Traktorveger med og uten traktorvegkant

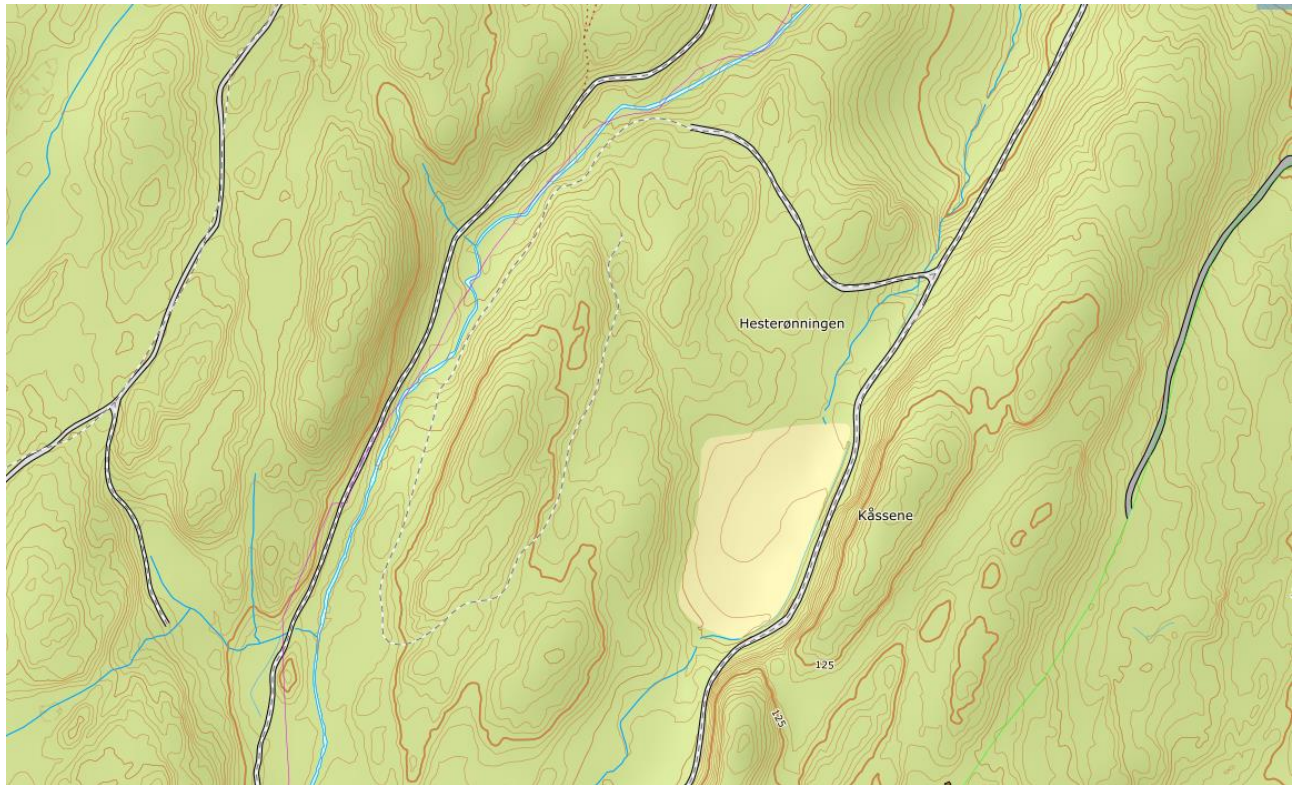


I de sammenhenger hvor det er foretatt geometriforbedring på FKB-TraktorvegSti datasettet og det ikke er rettet opp i FKB-Veg blir også resultatet misvisende for brukerne.

**Figur 2.** Traktorveger hvor senterlinje (FKB-TraktorvegSti) er geometriforbedret uten at traktorvegkant/flate er rettet. Slike tilfeller er det mye av i kartene



**Figur 3** Kartutsnitt som viser flere av utfordringene. Traktorveger med og uten traktorvegkant/flate. Traktorveger som har linjetema som ikke samsvarer med flate/kant tema, og traktorveger som mangler linjetema.



Lenke til utsnittet: <http://www.norgeskart.no/#!?project=seeiendom&layers=1002,1015&zoom=15&lat=6578810.98&lon=222671.51>

I Agderfylkene er terrenget kupert og utfordrende i forhold til skogsdrift. Det bygges da mye traktorveger som er kvalitetsmessig ligger mellom traktorveg og traktorsleper. Mye av disse vegene blir brukt i forbindelse med større hogster rett etter vegen er bygd, og blir deretter liggende uten vedlikehold. Dette resulterer i at mye av vegene gror igjen, og minner etter hvert mer om stier enn traktorveger.

Situasjonen i forhold til traktorveger i FKB er at kvaliteten jevnt over er forholdsvis dårlig. Dette gjelder både i forhold til fullstendighet, klassifisering og stedfesting. Det er uten tvil mye av traktorvegene som burde vært registrert som stier i stedet for traktorveger.

## 2 NÆRMERE BEGRUNNELSE

---

Det er behov for en gjennomgang av hvordan traktorveger skal forvaltes i FKB. Som det er vist i kartskissene fremstår traktorveger ofte på en måte som kan virke misvisende for brukerne. Det forholdet at senterlinjer forvaltes i ett datasett (FKB-TraktorvegSti) og kantlinjer/flater i et annet datasett (FKB-Veg) medfører at traktorveger er unødig ressurskrevende å forvalte.

Et av argumentene for å beholde traktorvegkant/flate har vært at det da vil være enklere å omkode fra traktorveg til veg. Det bør diskuteres om dette argumentet er tilstrekkelig for å forsvare dagens forvaltning og dagens gjengivelse av traktorveger i kart. Hvis behovet i stor grad er knyttet opp til omkoding fra traktorveg til veg bør det heller lages gode rutiner for å generere opp vegkanter når behovet oppstår.

Det bør også legges til grunn at traktorveger er i utgangspunktet ulovlige å kjøre på med bil/motorsykel mv. Traktorvegene er kun lovlig til bruk i næringsammenheng (skogsdrift mv) og reguleres i Lov og

motorferdsel i utmark og vassdrag. Det går et klart skille mellom traktorveger og skogsbilveger i forhold til bruk.

Det bør imidlertid drøftes nærmere hvordan blant annet lysløyper eventuelt skal gjengis hvis kanttema/flater fjernes fra traktorveg. I Agder er de store og mye brukte lysløyper lagt inn som traktorveger med belysning (med både flate og kanttema). Mye av disse lysløypene er brede og gjerne med godt grusdekke. Signalene fra kommunene er at disse bør representeres med flater og det må angis at det er belysning. Lysløyper inngår også gjerne i beredskapsplaner og benyttes av blålysetatene, det kan fort bli misvisende hvis lysløypene kun presenteres med linjetema.

### **Forslag:**

**Det foreslås at traktorvegkant/-flater fjernes ved neste revisjon av FKB. I forkant bør det gjennomføres en enkel brukerundersøkelse.**

## **3 EFFEKTIVISERING OG BESPARELSER**

---

Forslaget vil medføre en enklere og mer riktig gjengivelse av traktorveger i FKB. Traktorveger og stier er linjetema og bør sees i sammenheng med vegnett. På sikt bør det jobbes mot å få på plass et samlet samferdselstema (FKB-vegnett og FKB-TraktorvegSti).

Det virker unødig kompliserende og ressurskrevende å måtte konsekvensopprette kant-/flatetema i FKB-Veg. Nå når kommunene går over til direkteoppdatering av SFKB så vil kommunene kunne oppdatere og gjennomføre kvalitetshevning av traktorveger og stier direkte i felles nasjonal base. Skal informasjonen også oppdateres i forhold til FKB-veg så blir dette en ekstra kompliserende faktor. Hvis ikke dataene oppdateres i FKB-Veg vil kartet og dataene fort gi et misvisende bilde (ref kartbildene ovenfor). På kartkontorene brukes det også mye ekstra ressurser på å samkjøre FKB-TraktorvegSti og FKB-Veg. Vi ser nå fremover at det er viktig å ha fokus på ressursbruk, og å vekte ressursbruken i forhold til brukerbehovene