

Planlegging av Geovekst-aktiviteter i Sør-Trøndelag

Geovekst i Sør-Trøndelag

- Overgang til NN2000 i rute
- Lang tradisjon for kartlegging av hele kommuner (B + C)
- Laserskanning ved behov, nesten halve fylket er laserskannet
- 12 års langtidsplan for fotogrammetrisk ajourføring
 - Periodisk ajourføring planlegges hvert 5 eller 10 år
 - Planen revideres årlig på FDV-årsmøtet
 - Trondheim ordner seg selv
- Omløpsfotografering av hele fylket 2012-2014 (neste runde i 2019?)
- Ortofoto fra gamle flybilder?
- Skråfoto?

FOTOGRAMMETRISK AJOURHOLD / ORTOFOTO - GSD 10

"Langtidsplan FKB"

Ajournert : 27.08.13

	Sist fotogr. aj. ført (fotoår)																
	B	C	AR5	2012	2013	2014	2015	2016	2017	2018	2019	2020	2021	2022	2023	2024	2025
Hemne	2010	2010	2001				AR5				B	C					C
Snillfjord	2010	2007	2001				AR5				B	C					C
Hitra	2006	2001	2009				B+C+AR5										B+C+AR5
Frøya	2011	2006	2009				B+AR5				C	B					B+C+AR5
Ørland	2012	-	2012	B+AR5					B+AR5					B+AR5			
Agdenes	2006	2006	2005				B+C+AR5										B+C+AR5
Rissa	2011	2006	2011				C						B+AR5				C
Bjugn	2007	2007	2007			AR5			B		C+AR5						
Afjord	2008	2006	2008			AR5			B		C+AR5						
Roan	2009	2009	2000			AR5					B+C					AR5	
Osen	2009	2009	2002			AR5					B+C					AR5	
Oppdal	2008	2008	2002			B+AR5	C				B	C				B+AR5	
Rennebu	2005	2005	2005			B+AR5	C									B+AR5	C
Meldal	2007	2007	1998				C/AR5			B							C+AR5
Orkdal	2013	2003	2013		B+AR5		C			B					B+AR5		C
Røros	2012	2003	2012	B+AR5		C								B+AR5	B+AR5		C
Holtålen	2003	2007	2003			B+AR5	C							B+AR5			C
Midtre Gauldal	2010	2010	2010							B+AR5		C					
Melhus	2011	2011	2011					B+AR5				C	B				
Skaun	2011	2011	2011					B+AR5				C	B				
Klæbu	2010	2005	2005				C	B+AR5					B				C
Malvik	2010	2005	2006				C	B+AR5					B				C
Selbu	2007	2007	1998				C/AR5		B								C
Tydal	2000	2007	2002				C/AR5		B								C

Markerer år for gjennomført omløpsfotografering (FKB-C).

Markerer år for planlagt omløpsfotografering (FKB-C).

Geovekst-prosjekter med oppstart 2014-2017

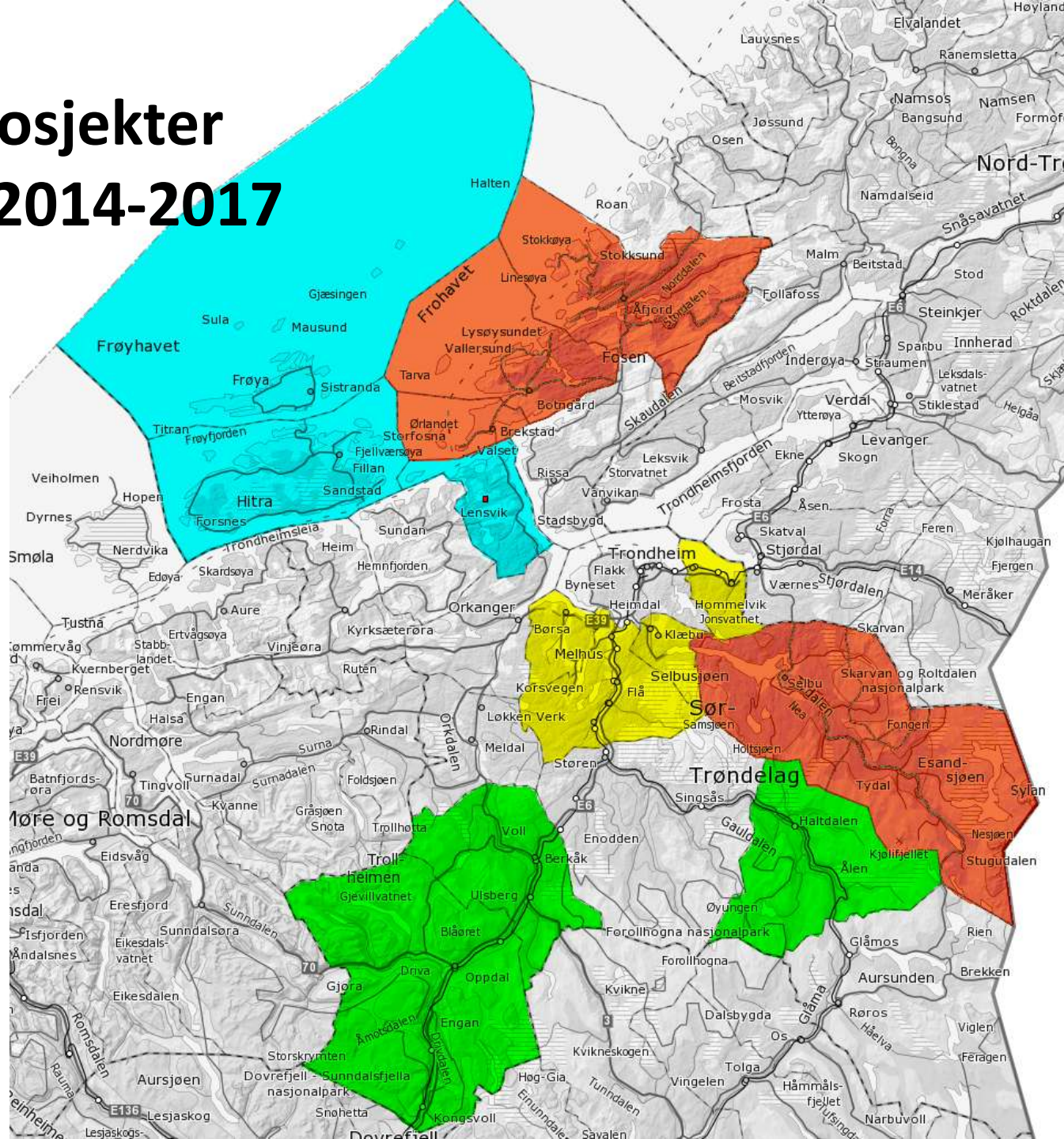
2014

2015

2016

2017

NB: Ikke hele kommunen skal kartlegges (kun B-områdene)



Kostnader nye prosjekt 2014

Part	V	E	K	S	T	L	B	N
LACHST41 Holtålen 2014	kr 349 000	kr 187 000	kr 962 000	kr 320 000	kr 187 000	kr 550 000	kr 186 000	kr 38 000
LACHST42 Oppdal 2014	kr 325 000	kr 221 000	kr 1 000 000	kr 340 000	kr 221 000	kr -90 000	kr 144 000	kr -
LACHST43 Rennebu 2014	kr 466 000	kr 226 000	kr 1 200 000	kr 410 000	kr 226 000	kr 380 000	kr 235 000	kr 44 000
LACHSTN5 NN2000 Hitra/Frøya	kr 43 000	kr 24 000	kr 101 000	kr -	kr 24 000	kr 28 000	kr -	kr -
SUM	kr 1 183 000,00	kr 658 000,00	kr 3 263 000,00	kr 1 070 000,00	kr 658 000,00	kr 868 000,00	kr 565 000,00	kr 82 000,00

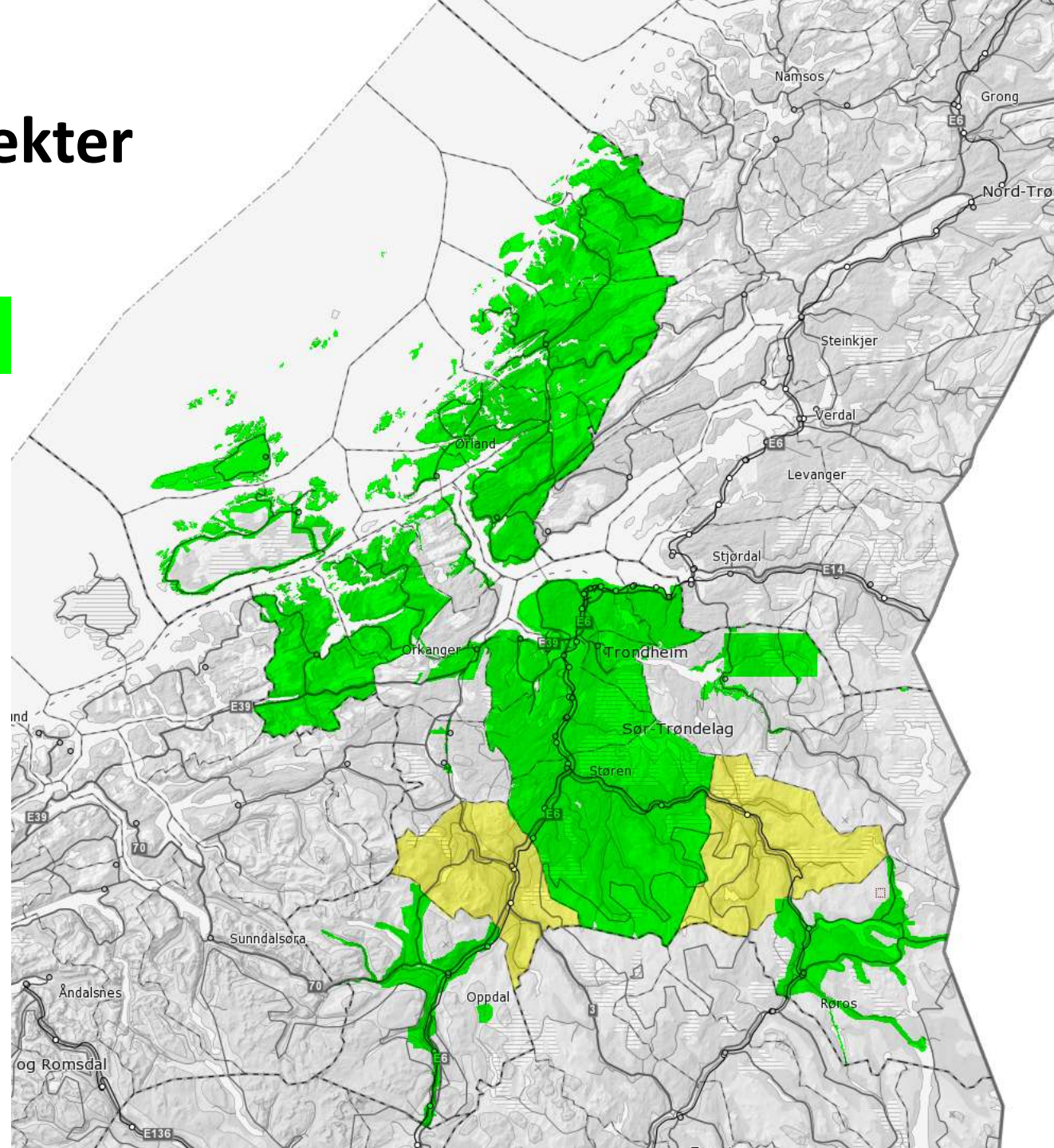
Laserprosjekter

Eksisterende data

2014

NB: Ikke hele kommunen skal
laserskannes i 2014

Usikre planer etter 2014

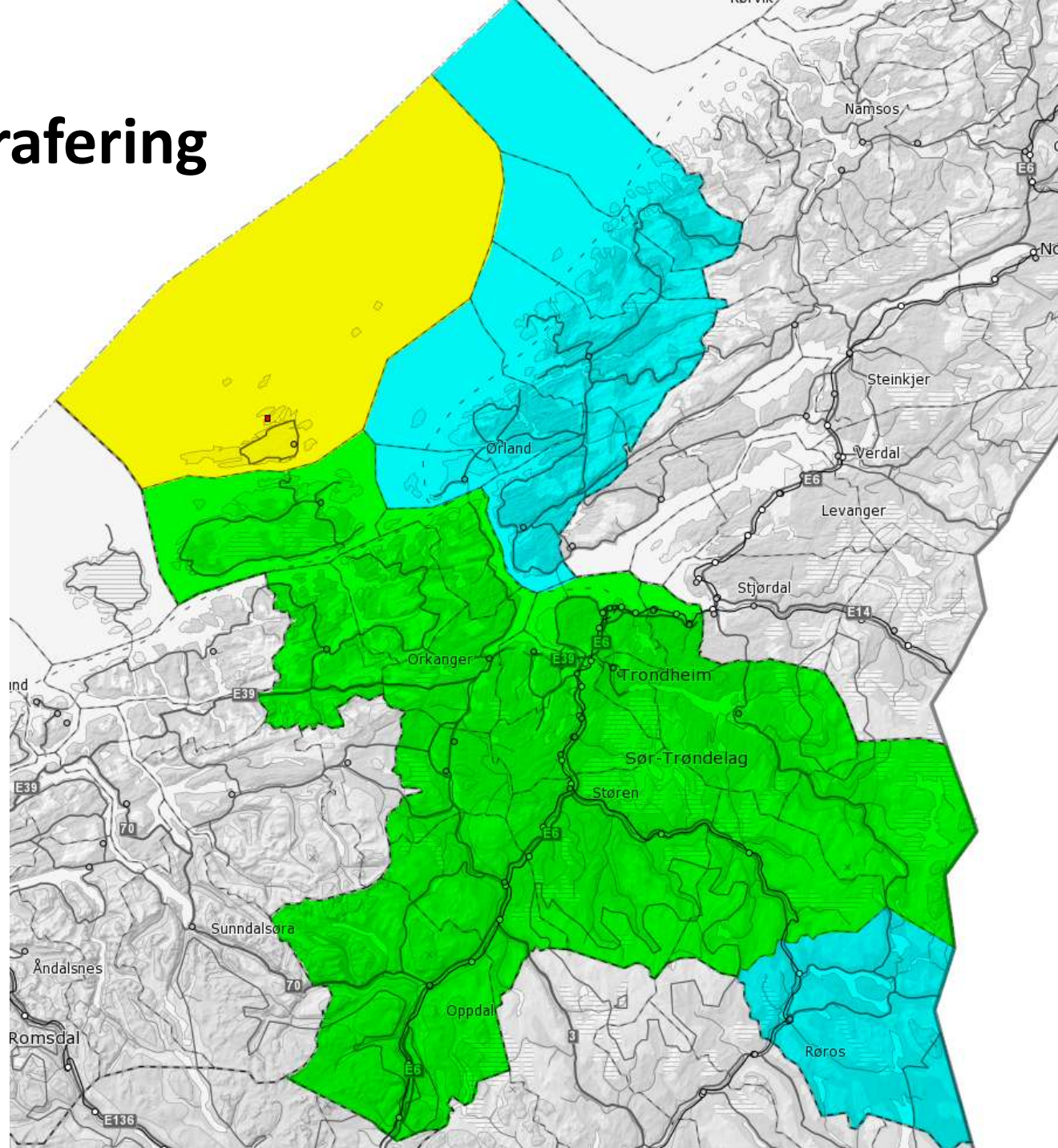


Omløpsfotografering

2012

2013

2014



Bruk av omløpsbildene

- Ønsker å ajourføre AR5 (i de fleste kommunene)
- Ønsker å ajourføre C-områdene
- Ønsker å nykonstruere vann i C-områdene
- Ønsker å ajourføre Vbase for hele kommunen
- Ønsker kartlegging etter C-standard i D-områdene
- Ønsker generering av DTM og kurver i D-områdene

Har vi og de
andre partene
midler til dette?

Kostnadsoverslag bruk av omløpsbildene

Kommune		Omløp Geov Omløp		AR5 periodisk		FKB-C ajourføring		Nytt FKB-C VANN		FKB-C uten VANN i D-områdene		
				kr 900,00		kr 450,00		kr 500,00		kr 150,00		
		Kostnad		Areal	Kostnad	Areal	Kostnad	Areal	Kostnad	Areal	Kostnad	
1601	Trondheim											
1612	Hemne		26 812	244,29	kr 219 865	556,76	kr 250 544	556,76	kr 278 382	0,00	kr 0	
1613	Snillfjord		20 332	143,99	kr 129 589	334,13	kr 150 359	334,13	kr 167 066	57,10	kr 8 565	
1617	Hitra		27 420	210,17	kr 189 157	309,20	kr 139 140	309,20	kr 154 601		kr -	
1620	Frøya		9 650	96,59	kr 86 935	105,42	kr 47 440	105,42	kr 52 711	1,31	kr 196	
1621	Ørland		2 942	66,03	kr 59 427		kr -		kr -	0,23	kr 34	
1622	Agdenes		12 707	194,40	kr 174 962	248,33	kr 111 747	248,33	kr 124 163	10,02	kr 1 503	
1624	Rissa		24 865	607,05	kr 546 348	469,83	kr 211 423	469,83	kr 234 914	0,20	kr 30	
1627	Bjugn		15 352	360,41	kr 324 369	195,26	kr 87 869	195,26	kr 97 632	24,53	kr 3 679	
1630	Åfjord		38 204	323,11	kr 290 796	475,30	kr 213 885	475,30	kr 237 650	313,93	kr 47 089	
1632	Roan		14 996	112,06	kr 100 857	209,99	kr 94 498	209,99	kr 104 997	99,58	kr 14 937	
1633	Osen		15 499	93,66	kr 84 290	233,85	kr 105 231	233,85	kr 116 924	101,81	kr 15 272	
1634	Oppdal		90 964	677,58	kr 609 825	465,48	kr 209 468	465,48	kr 232 742	1474,40	kr 221 160	
1635	Rennebu		37 919	333,61	kr 300 252	674,92	kr 303 713	674,92	kr 337 459	153,28	kr 22 992	
1636	Meldal		24 534	340,11	kr 306 099	560,31	kr 252 138	560,31	kr 280 153	0,00	kr 0	
1638	Orkdal		23 774	542,88	kr 488 594	393,08	kr 176 884	393,08	kr 196 538	40,45	kr 6 068	
1640	Røros		78 259	322,95	kr 290 654	820,70	kr 369 317	820,70	kr 410 352	844,19	kr 126 629	
1644	Holtålen		48 380	207,87	kr 187 082	502,34	kr 226 051	502,34	kr 251 168	636,72	kr 95 508	
1648	Midtre Gauldal		74 420	574,68	kr 517 214	1073,57	kr 483 106	1073,57	kr 536 784	527,28	kr 79 092	
1653	Melhus		27 786	636,28	kr 572 654	506,49	kr 227 921		kr -	55,95	kr 8 392	
1657	Skaun		8 967	224,15	kr 201 735	134,31	kr 60 438		kr -		kr -	
1662	Klæbu		7 454	126,78	kr 114 101	113,73	kr 51 178	113,73	kr 56 864	27,74	kr 4 161	
1663	Malvik		6 742	168,55	kr 151 698	64,15	kr 28 865	64,15	kr 32 073		kr -	
1664	Selbu		49 394	406,62	kr 365 961	808,51	kr 363 830	808,51	kr 404 256	280,20	kr 42 030	
1665	Tydal		53 169	87,41	kr 78 668	370,94	kr 166 923	370,94	kr 185 470	742,16	kr 111 324	
1600	Sør-Trøndelag		kr 740 540,39		kr 6 391 133,28		kr 4 331 968,03		kr 4 492 898,37		kr 808 662,77	
Partsfordeling												
V	kr	1 006 848,76	6 %	kr 44 432,42	3 %	kr 191 734,00	8 %	kr 346 557,44	8 %	kr 359 431,87	8 %	kr 64 693,02
E	kr	828 988,98	8 %	kr 59 243,23	3 %	kr 191 734,00	6 %	kr 259 918,08	6 %	kr 269 573,90	6 %	kr 48 519,77
K	kr	4 597 928,91	32 %	kr 236 972,93	20 %	kr 1 278 226,66	32 %	kr 1 386 229,77	32 %	kr 1 437 727,48	32 %	kr 258 772,09
S	kr	4 089 440,60	28 %	kr 207 351,31	11 %	kr 703 024,66	33 %	kr 1 429 549,45	33 %	kr 1 482 656,46	33 %	kr 266 858,71
T	kr	828 988,98	8 %	kr 59 243,23	3 %	kr 191 734,00	6 %	kr 259 918,08	6 %	kr 269 573,90	6 %	kr 48 519,77
L	kr	5 390 790,40	15 %	kr 111 081,06	60 %	kr 3 834 679,97	15 %	kr 649 795,20	15 %	kr 673 934,76	15 %	kr 121 299,42

Oppsummering - spørsmål

- Omløpsbildene gir gode ortofoto
- Periodisk ajourføring av AR5 er kostbart. Bør kostnadsfordelingen endres?
- Vi må få til en samordnet fotogrammetrisk datafangst fra omløpsbildene – større dekning av kostnader fra Kartdata?
- Finansiering for KV en utfordring. GV-partene kan spre kostnadene over flere år. Dette er ikke mulig for KV. Behov for mer midler i enkelte perioder dersom vi skal utnytte omløpsbildene maksimalt.
- Hvilke områder er viktigst å kartlegge, B eller C?
- Kan vi bruke omløpsbildene til ajourføring i B-områdene? Behov for testprosjekt?
- Bør B-områdene bli mindre (tilsvarende områdene man lagde kart i M 1:1000)?