

Vedlegg C:

Reduksjon på godgjøring for manglende ajourholdsarbeid

Det legges til grunn at i et fullgodt ajourhold skal FKB-Tiltak og/eller FKB-Bygg holdes à jour samtidig med at bygget føres i Matrikkelen.

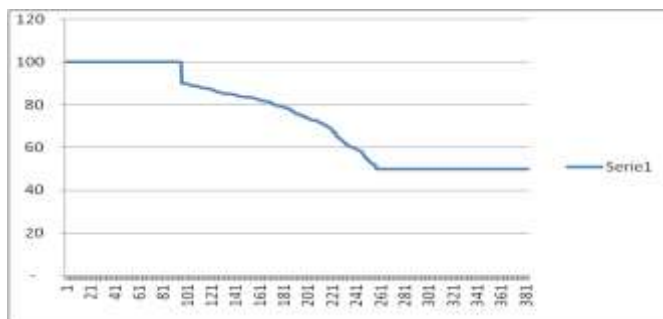
Basert på siste FDV runde er det gjort en sammenligning for 366 kommuner mellom bygg ført i matrikkelen og bygg registrert i kartdatabasene FKB-BYGG og FKB-Tiltak. Dette gir grunnlag for å beregne % avvik.

Det forelås å benytte denne % på den måte at hvis reduksjonsfaktor er større enn 90 %, da settes reduksjonsfaktor til 100 % (for å holde enkelte spesialtilfeller utenfor). Det forelås også at en ikke kan redusere mer enn 50 %.

Dette gir at for dette prøvedatasett er

Antall kommuner uten reduksjon	96
Antall kommuner med reduksjon 50-90%	161
Antall kommuner med 50% reduksjon	127

Oppsatt i en graf blir dette slik:



Det er også satt opp en beregning av konsekvenser ved å innføre en Reduksjonsfaktor som dette. Nedenfor er samla oversikt for hele landet:

Kommune	B-ident	Oppdat beløp 2015	% Reduksjon	Oppdat beløp redusert	Oppdat. Beløp 2014	Endring	
425	57388	0	27 804 486	32 296	21 831 483	27 554 912	-5 723 428

For detaljer og oversikt over utslag pr kommune vises til vedlagte Excel fil.